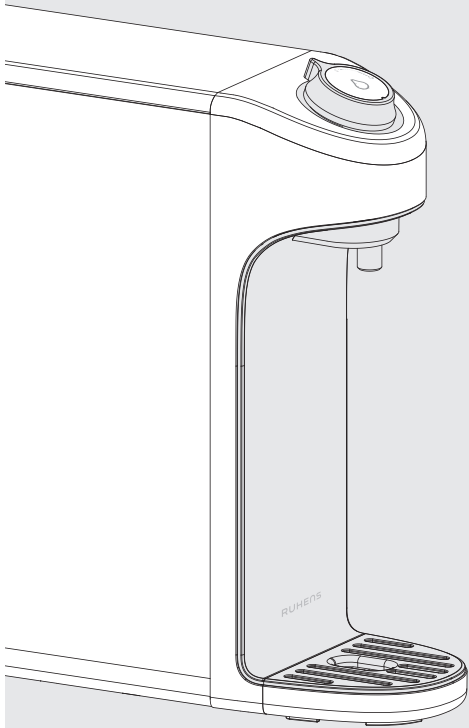


# 정수기 사용설명서

WHP-3200



◆ 반드시 읽어두셔야 될 부분입니다.

- 안전을 위한 주의사항 ..... 2~4

◆ 알아두기

- 각 부분의 명칭 ..... 5
- 어떤 특징이 있나 ..... 8
- WHP-3200 설치방법 ..... 9
- WHP-3200 사용 및 청소방법 ..... 10
- WHP-3200 필터 교환방법 ..... 11~12
- 제품 이상시는 이렇게 ..... 13
- 제품규격 ..... 14
- 제품보증서 ..... 15

※ 고객의 안전과 제품의 올바른 사용을 위해 설명서를 꼭 읽어보세요.  
 ※ 이 사용설명서에는 제품 보증서가 들어있으므로 잘 보관해주시기 바랍니다.  
 ※ 순정품이 아닌 필터를 사용하였을 경우 기능상의 문제는 책임질 수 없습니다.

# 안전한 사용을 위한 주의사항

다음 지시되어 있는 사항 등은 제품을 안전하고 정확하게 사용하여 예상치 못한 위험이나 손해를 예방하기 위한 것이므로 반드시 지켜주시기 바랍니다.

안전과 관련된 주의사항은 잘못 사용하면 예상되는 위험과 손해의 크기 정도 그리고 위험발생의 긴급 정도에 따라서 다음과 같이 구분하고 있습니다.

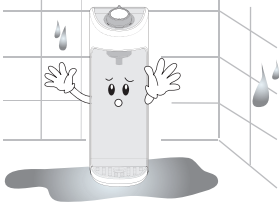
- ! 위험** : 지시한 내용이 지켜지지 않으면 사망 또는 중대한 손해가 예상되는 경우.
- ! 경고** : 지시한 내용이 지켜지지 않으면 상당한 신체 상해 또는 물적 손해가 예상되는 경우.
- ! 주의** : 지시한 내용이 지켜지지 않으면 경미한 신체 상해 또는 물적 손해가 예상되는 경우.

**!** 이 그림기호는 위험을 끼칠 우려가 있는 사항과 조작에 대하여 주의를 환기시키기 위한 기호입니다. 이 기호가 있는 부분은 위험발생을 피하기 위하여 주의깊게 읽고 지시에 따라야 합니다.

## 설치시 주의사항

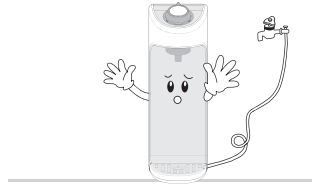
**! 위험** 낙수, 우수, 목욕탕, 샤워실, 욕외 등 제품에 물이 닿거나 습기가 많은 장소에는 설치하지 마십시오.

※ 화재, 고장의 원인이 됩니다.



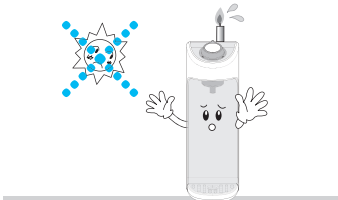
**! 위험** 급수호스가 꼬이거나 꺾이게 하지 마십시오.

※ 누수의 원인이 됩니다.



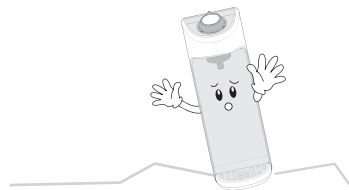
**! 주의** 화기나 직사광선은 피하십시오.

※ 제품외관 변형의 원인이 됩니다.



**! 주의** 단단하고 수평한 곳에 설치하십시오.

※ 제품고장의 원인이 됩니다.

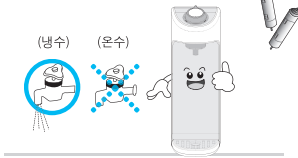


# 안전한 사용을 위한 주의사항



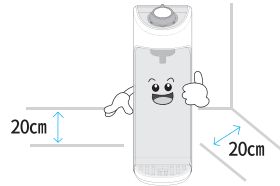
제품은 반드시 냉수배관에 연결하십시오.

- ※ 필터손상의 원인이 됩니다.
- ※ 배관 설치 시 기기와 함께 공급된 새 호스 세트를 사용하여야 하며 낡은 호스 세트는 재사용하지 않는 것이 좋습니다.



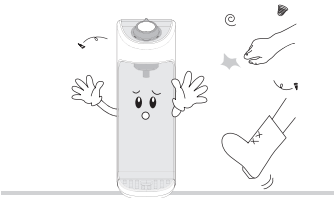
설치위치는 벽면에서 20cm이상 띄워 설치하십시오.

- ※ 제품고장의 원인이 됩니다.



제품에 심한 충격을 주거나 무거운 물건을 올려놓지 마십시오.

- ※ 제품의 고장 및 파손의 원인이 됩니다.



제품을 함부로 분해, 수리하지 마십시오.



## 사용시 주의사항

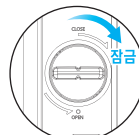


장시간 사용하지 않은 경우 필터내부의 물을 한번 비워낸 후 사용하세요

- ※ 필터 내부의 물이 오염될 수 있습니다.



제품에서 물이 새어나오거나 물이 고여 있으면 원수 볼밸브를 잠근 후 A/S 센터로 연락해 주세요.



원수 볼밸브

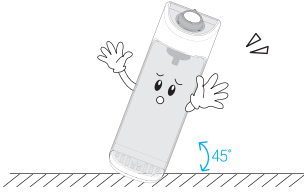


# 안전한 사용을 위한 주의사항



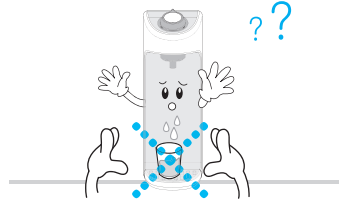
제품 운반 시에는 45도 이상 기울이지 마십시오.

※ 제품고장의 원인이 됩니다.



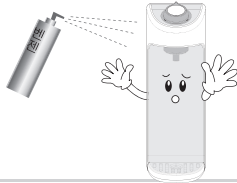
제품 가동중에는 제품을 이동하지 마십시오.

※ 제품고장의 원인이 됩니다.



제품 관리 시 시너, 벤젠, 왁스 및 바퀴벌레 살충제 등을 사용하지 마십시오.

※ 제품변색이나 벗겨짐 등에 의한 손상의 원인이 됩니다.



- 본 정수기는 신체, 감각, 정신 능력이 결여되어 있거나 경험과 지식이 부족하여 감동이나 지시 없이는 안전하게 기기를 사용할 수 없는 사람(어린이 포함)이 사용하도록 만들어지지 않았습니다.
- 본 정수기는 가정용 및 이와 유사한 용도로 사용하도록 설계되었습니다.
- 어린이가 본 정수기를 가지고 놀지 않도록 어린이를 지도하여 주시기 바랍니다.



폐가전 제품 및 정수 필터 처리 시 지정된 처리 절차에 의해 폐기하십시오.

※ 환경오염의 원인이 됩니다.

제품 설치 시 설치부품은 당사 순정품을 사용하십시오. (급수호스, 원수밸브, 정수필터 등)

※ 누수 및 제품 파손의 원인이 됩니다.

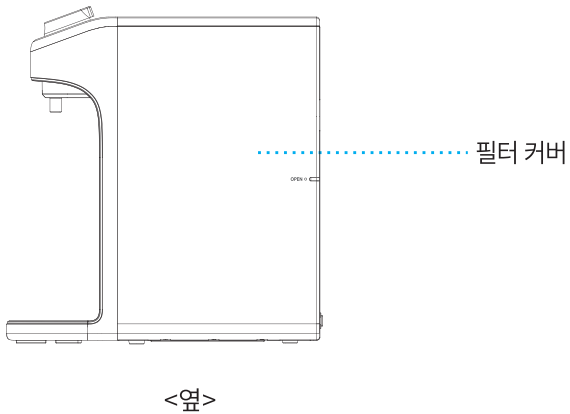
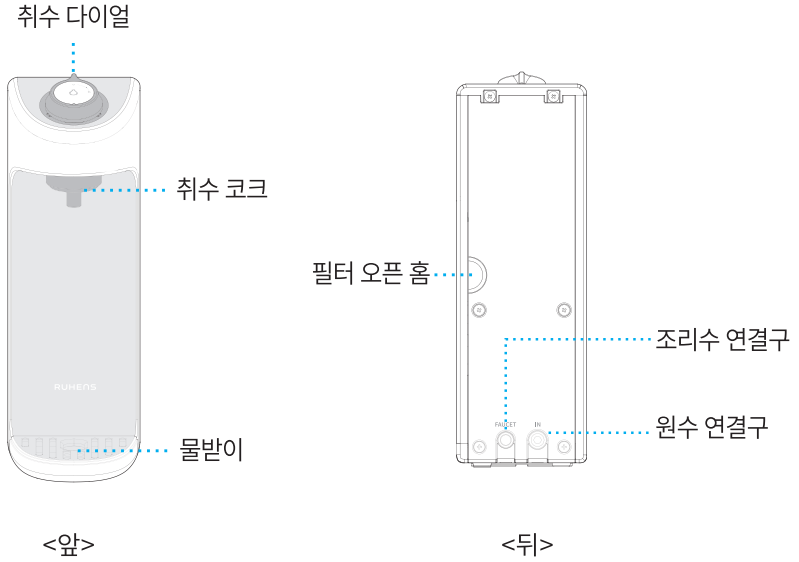
필터교환 시 당사 순정품 필터를 사용하십시오.

※ 수질 및 물맛 이상의 원인이 됩니다.

겨울철 동파사고의 우려가 있는 장소에 설치하지 마십시오.

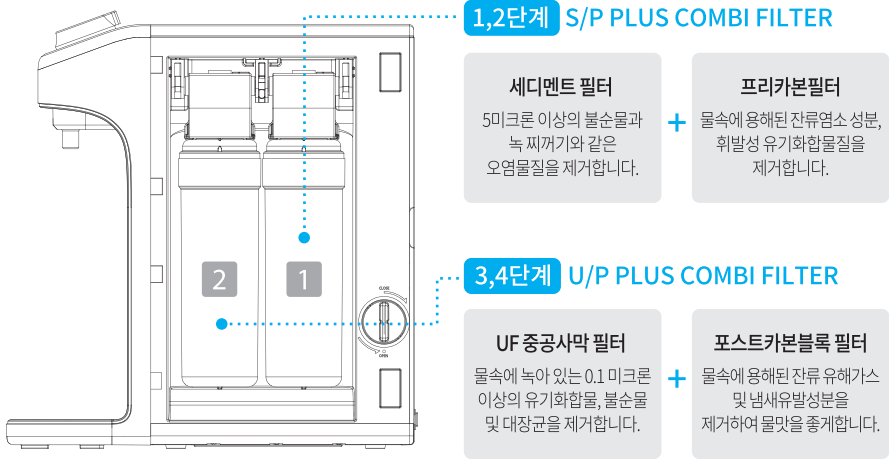
# 각 부분의 명칭

## Model No. WHP-3200



# 정수 시스템에 대하여

## 필터의 기능

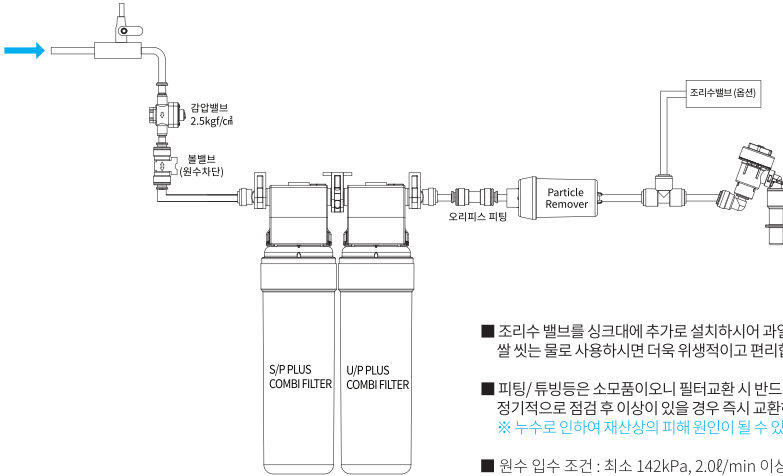


## 필터의 교환시기

구분	1,2단계	3,4단계
필터	S/P PLUS COMBI FILTER	U/P PLUS COMBI FILTER
교환시기	약 6개월	약 6개월

# 정수 시스템에 대하여

## 정수흐름도



## 사용 전 확인 사항

- 원수공급 밸브를 열어 주세요. 원수가 공급되어야 정수기가 정상적으로 동작합니다.
- 주기적인 필터 관리가 필요한 제품입니다. 필터 교환 주기를 확인해 주세요.
- 최초 설치 후에는 약 10리터 이상 통수 후 사용하세요.
- 오랫동안 사용하지 않을 때에는 원수 공급 밸브를 잠가주세요.

# 어떤 특징이 있나?

## ◆ 다이얼타입의 취수기능

다이얼타입의 취수기능으로 간단히 취수 다이얼을 회전하기만 하면 정수된 물을 쉽게 취수할 수 있습니다.

## ◆ 손쉬운 필터 교환 방식

원터치 필터를 적용하여 손쉽게 필터를 교환할 수 있습니다.

## ◆ 철저한 정수 시스템

S/P PLUS COMBI FILTER (세디먼트 + 프리카본 복합 필터)

→ 5미크론 이상의 오염물질 제거 및 잔류 염소 성분을 제거합니다.

U/P PLUS COMBI FILTER (UF 중공사막 + 포스트카본블록 복합 필터)

→ 물속에 녹아 있는 0.1 미크론 이상의 유기화합물 제거 및 잔류 유해가스 성분을 제거합니다.

## ◆ 2차 오염이 없는 직수형 구조

정수물을 담아 보관하는 저수탱크가 없어 저수조 내부에서 발생할 수 있는 세균에 의한 2차 위생 문제가 없습니다.

## ◆ 안전하게 일정 수압을 유지하는 기능

제품의 수압을 일정하게 유지하는 기능을 내장하여 수압이 높은 지역에서 보다 안전하게 제품을 보호합니다.

## ◆ 분리형 취수코크

오염되기 쉬운 취수코크를 분리하고 세척할 수 있어 위생적으로 사용할 수 있습니다.

## ◆ 슬림한 디자인

폭 115mm의 슬림한 디자인으로 주방 공간의 활용도를 높일 수 있습니다.

## ◆ 원수차단 밸브 적용

사용자 편의를 위한 원수차단 밸브를 적용하였습니다.



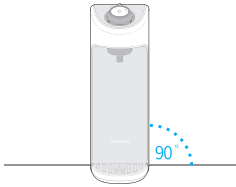
# WHP-3200 설치방법

## ※ 설치 전 주의사항

- 바닥이 단단하고 수평인 장소에 설치하십시오.
- 겨울철 동파사고 우려가 있는 장소에 설치하지 마십시오.
- 설치 시, 필터의 물을 충분히 흘려보낸 후에 사용하세요.
- 제품 설치 시 기존에 사용하던 원수아답타(밸브) 및 호스를 사용하지 마세요.
- 습기가 많은 곳, 직사광선이 닿는 곳, 물이 직접적으로 튀는 곳 등은 피해서 설치해야 합니다.

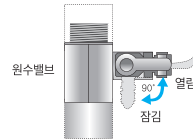
### 1. 제품을 수직으로 설치합니다.

※ 제품은 바닥면보다 80cm 이상 높은 싱크대나 테이블 위에 설치하는 것을 권장합니다.

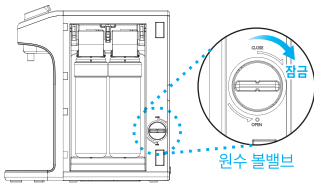


### 2. 각 가정으로 공급되는 급수밸브(또는 중간밸브)를 잠가주세요.

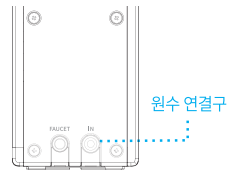
※ 연결부위의 실링(오링)이 빠지거나 나사산 등이 손상되면 누수의 원인이 되므로 주의하십시오.



### 3. 옆면 필터 커버를 전면으로 당겨서 열어주신 후, 원수 볼밸브를 시계 방향으로 돌려 물을 잠가주세요. (OPEN → CLOSE)



### 4. 제품 후면의 원수 연결구에 튜빙호스를 꽂습니다.



### 5. 각 가정으로 공급되는 급수밸브(또는 중간밸브)를 열어 제품의 원수를 공급해 줍니다.

### 6. 제품 옆면의 원수볼밸브를 반 시계 방향으로 돌려 다시 물을 열어주세요. (CLOSE → OPEN)

### 7. 옆면 필터 커버를 닫아주세요.

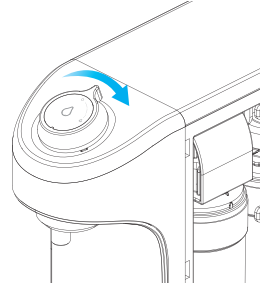
### 8. 각 연결부의 누수여부를 확인합니다.

※ 제품 내부에 물이 공급되는지 연결부에 물이 새는 곳이 없는지 확인합니다.

# WHP-3200 사용 및 청소방법

## 사용방법

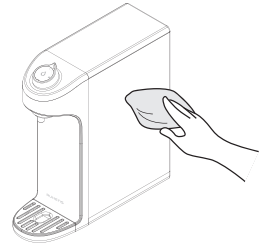
- 정수 출수 시 취수 다이얼을 시계방향으로 돌리면 정수 취수, 반시계방향으로 돌리면 출수 정지됩니다.  
※ 과도하게 힘으로 취수 다이얼을 돌리면 제품이 파손될 수 있으니 가볍게 돌려주시기 바랍니다.



## 청소방법

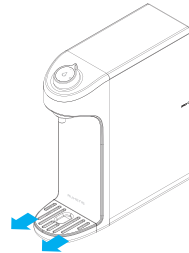
### 1. 제품 외부 청소

- 본 제품은 저수탱크가 없는 구조로 내부 청소는 별도로 필요하지 않습니다.
- 외부청소는 약품이나 세제 등을 사용하지 마시고 부드러운 천으로 닦아 주시기 바랍니다.



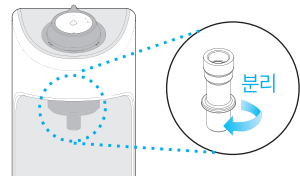
### 2. 물받이 청소

- 일주일에 한번 물받이의 물을 비워주세요.
- 물받이 통은 앞으로 당겨 제품에서 분리한 후 중성세제로 닦아주세요.



### 3. 취수 코크 청소

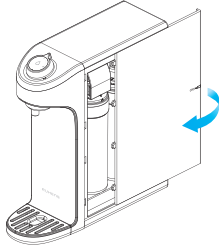
- 취수 코크를 분리 후 흐르는 물에 세척한 후 마른 행주로 물기를 잘 닦은 후 조립하십시오.  
※ 도금 부품을 수세미로 닦을 경우 도막이 파손되어 녹 발생의 원인이 될 수 있습니다.



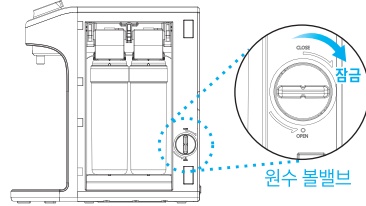
# WHP-3200 필터 교환방법

## 1. 원수 볼밸브 잠그기

① 옆면 필터 커버를 전면으로 당겨서 열어주세요.

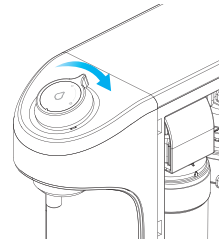


② 원수 볼밸브를 시계 방향으로 돌려 물을 잠가주세요.(OPEN→CLOSE)



## 2. 필터 및 배관 내부 압력과 물 비우기

- ① 취수 다이얼을 시계 방향으로 돌려 필터 내부의 압력과 정수기에 남아있는 물을 비워주세요.
- ② 물을 비운 후 취수 다이얼을 반시계 방향으로 돌려 제자리로 위치합니다.



## 3. 필터 교환하기

① 각 필터를 들어 올려 반 시계 방향으로 돌려 필터 헤드에서 분리해주세요.

※ 필터별 교체 주기는 동일합니다. (6개월)

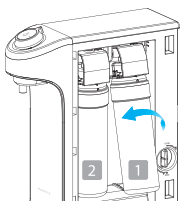
② 새 필터의 보호 캡을 분리 후 필터 헤드에 시계방향으로 돌려 장착합니다.

※ 필터는 반드시 정수처리 순서에 맞게 조립하시기 바랍니다. (S/P PLUS COMBI FILTER → U/P PLUS COMBI FILTER 순)

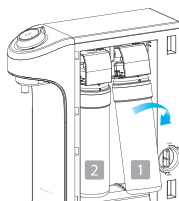
③ 원수 볼밸브를 반 시계 방향으로 돌려 열어주세요. (CLOSE→OPEN)

※ 원수 볼밸브를 돌려야 정수기가 정상 작동됩니다.

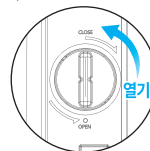
④ 옆면 필터 커버를 닫아주세요.



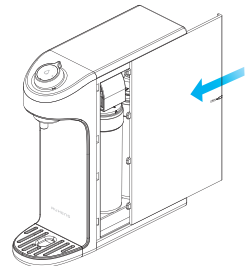
분리



장착



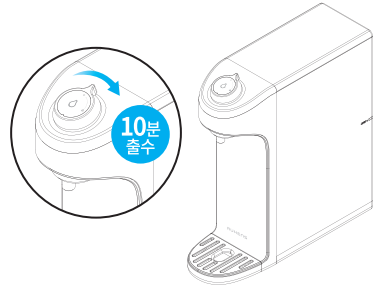
원수 볼밸브



# WHP-3200 필터 교환방법

## 4. 필터 세척하기

- ① 필터 세척을 위해 취수 다이얼을 시계방향으로 돌려 약 10분 동안 물을 흘려버려 주세요.
- ② 약 10분 후에 취수 다이얼을 반 시계 방향으로 돌려 제자리로 위치한 후 사용하시면 됩니다.



## 필터 교환 시 주의사항

- 필터는 교환시기에 맞추어 교환해 주십시오.
- 필터교환 시기가 늦어지면 정수량 감소 및 정수효과가 떨어집니다.
- 필터교환주기는 수질상태나 물 사용량에 따라 차이가 있습니다.
- 필터의 구입 및 교환은 당사의 서비스센터에 연락하여 주십시오.(1577-8399)
- 물의 사용량이 적더라도 가급적 필터교환 시기에 맞추어 교환하는 것이 바람직 합니다.
- 유효정수량은 정수기 내부의 필터 등을 청소, 재생, 교체하지 않고 오염물질이 효과적으로 제거될 수 있는 최소한의 처리용량을 의미합니다.
- 필터 교환주기는 1일 10리터(4인기준)으로 책정됩니다.
- 수질이 나쁜 지역이나 정수 사용량이 예상보다 많은 경우에는 교환 주기가 더 짧아질 수 있습니다.
- 자가 필터 교환 시 누수의 우려가 있으며, 이 경우 당사가 책임을 지지 않습니다.

# 제품 이상 시는 이렇게

※ 고장수리를 의뢰하시기 전에 아래 사항을 확인해보시고  
 그래도 이상이 있을 때는 관리점이나 서비스센터로 연락해주세요.

현상	조치방법
물맛이 이상해요.	정수기를 너무 오래 사용하지 않았거나 필터를 교환할 시기가 지나지 않았는지 확인해 주시고, 필터교환 시기가 지났으면 필터교환을 요청하세요.
물이 나오지 않아요.	단수가 되었거나 원수공급밸브가 잠기지 않았는지, 필터교환 시기가 지나지 않았는지 확인해 주시고, 모두 다 정상임에도 불구하고 물이 나오지 않는 경우에는 A/S를 신청하세요.
물이 적게 나와요.	필터를 교환할 시기가 지나지 않았는지, 원수의 온도가 갑자기 떨어지지 않았는지 확인해 주세요. 필터 교환시기가 지나거나 수온이 떨어지면 정수량이 감소할 수 있습니다.
제품에서 누수가 있어요	원수공급밸브를 잠근 후 A/S를 신청하세요.

※ (주)원봉에서 지정하지 않은(마스터 또는 루디가 아닌) 사람이 필터교환 또는 제품 수리/개조하여 발생하는 모든 사고에 대해서는 당사에서 책임질 수 없습니다.

※ 제품 이상이 발생하였을 때는 당사의 서비스센터로 문의하시어 필터교환 또는 A/S(서비스)를 받으시기 바랍니다.  
 (콜센터 : 1577-8399)

# 제품규격

제품명	루헨스 정수기
모델명	WHP-3200
전원	무전원 방식
제품치수	115(W) X 325(D) X 338(H) mm
취수부 높이	216mm
취수방법	취수 다이얼을 회전하여 취수
필터	1차 S/P PLUS COMBI FILTER 2차 U/P PLUS COMBI FILTER
필터 교환주기	6개월
사용조건	허용수압 142~490kPa
	허용수온 5~35°C
	사용수질 수도수

# 제품보증서

제품명	루헨스 정수기	보증기간
모델명	WHP-3200	제품 구입일로부터 1년
SER. NO.		
구입일자	년 월 일	
구입처		
고객성명	Tel.                      Mobile.	
고객주소		

- ※ 본 제품은 소비자원 소비자 피해보상 규정에 따라 고객의 정당한 피해를 보상해 드립니다.
- ※ 당사의 서비스를 원할 경우, 고객상담실로 연락주시기 바랍니다.
- ※ 가정용이 아닌 영업용(영업활동, 비정상적인 사용환경 등)로 사용되는 경우 보증기간이 반으로 단축됩니다.
- ※ 보상여부 및 내용통보는 요구일로부터 7일 이내에, 피해보상은 통보일로부터 14일 이내에 해결해 드립니다.
- ※ 본 보증서는 국내에서만 유효합니다.

## ■ 소비자 분쟁 해결기준 안내

무상수리 서비스			
구 분	소비자 피해 유형	보상내용	
		보증기간 이내	보증기간 이후
정상적인 사용상태에서 자연발생한 성능, 기능상의 하자 발생 시	구입 후 10일 이내에 중요한 수리를 요할 때	제품교환 또는 구입가 환급	해당사항 없음
	구입 후 1개월 이내에 중요한 수리를 요할 때	제품교환 또는 무상수리	
	교환된 제품이 1개월 이내에 중요한 수리를 요하는 고장 발생 시	구입가 환급	
	교환 불가능 시		
	제품 구입 시 운송과정 및 제품 설치 중 발생한 피해 시	제품교환	유상수리
	보증기간 이내에 하자 발생 시	무상수리	
	동일하자로 3회째 고장 발생 시	제품교환 또는 구입가 환급	
	여러 부위 수리 후 5회째 고장 발생 시		
	부품 보유기간 이내에 수리용 부품을 있으나 수리가 불가능한 경우		
부품 보유기간 이내에 수리용 부품을 보유하고 있지 않아 수리가 불가능한 경우			
부품 보유기간 이내에 소비자가 수리 의뢰한 제품을 사업자가 분실한 경우	정액감가상각 후 환급		
정액감가상각금액에 구입가의 5% 가산			
정액감가상각금액의 10% 가산			
소비자의 고의, 과실에 의한 고장 발생 시	수리가 가능한 경우	유상수리	유상수리
부품 보유기간 이내에 수리용 부품을 보유하고 있지 않아 수리가 불가능한 경우		유상수리에 해당하는 금액징수 후 제품교환	

유상수리 서비스		
<ul style="list-style-type: none"> <li>● 전제지변(화재, 침해, 가스, 지진, 풍수해 등) 및 사용환경에 의해 고장이 발생한 경우</li> <li>● 사용전원의 이상 및 접속기기의 불량으로 인한 고장이 발생한 경우</li> <li>● 당사 서비스센터의 기사가 아닌 사람이 수리 또는 개조하여 고장이 발생한 경우</li> <li>● 사용상 정상 마모되는 소모성 부품을 교환하는 경우</li> <li>● 기타 제품 자체의 하자가 아닌 외부 원인으로 인한 경우</li> <li>● 고객의 요구에 의한 제품의 이동, 이사 등으로 인한 재설치 할 경우</li> </ul>	유상수리	유상수리

## ■ 제품별 품질보증기간 및 부품보유기간

제 품	품질 보증기간		부품 보유기간
	제품 구입일로부터 1년		
			7년

**주 | 원 | 봉**

A/S 문의 및 고객상담센터  
1577-8399

RUHENS

제조원·판매원: 주식회사 원봉

콜센터: 1577-8399